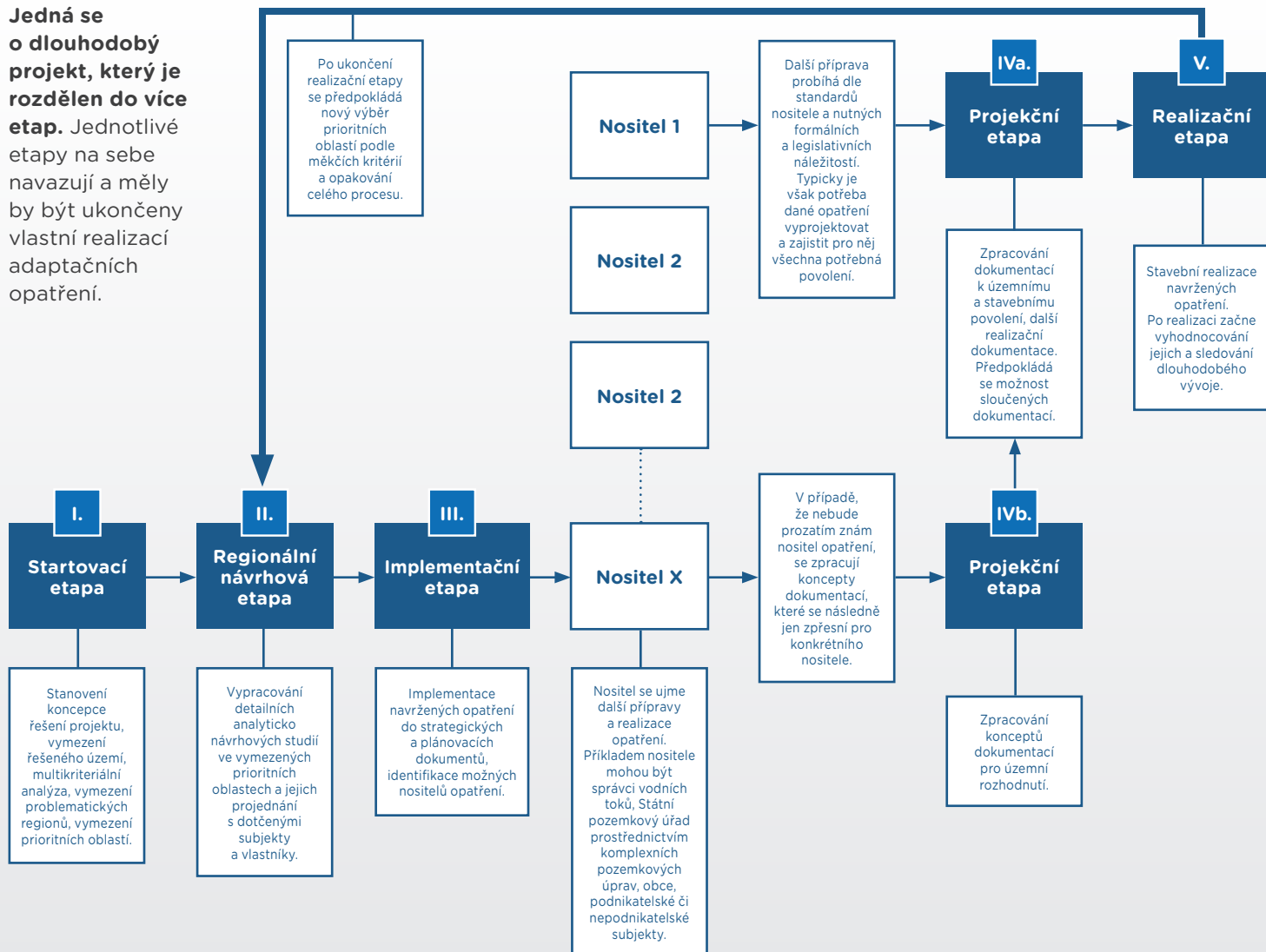


Jedná se o dlouhodobý projekt, který je rozdělen do více etap. Jednotlivé etapy na sebe navazují a měly by být ukončeny vlastní realizací adaptačních opatření.



Zpracované etapy

Projekt má dokončeny první dvě etapy, a to startovací a regionální návrhovou. Byla stanovena koncepce a přístupy řešení projektu, specifikována publicita projektu, vymezeno řešené území. Tím je Pardubický kraj a drobné přesahy za správní hranici kraje, vzešlé z povodí drobných vodních toků. Dle multikriteriální analýzy celého řešeného území byly vyhodnoceny prioritní oblasti, identifikovány jejich problémy a potenciály ke zlepšení. Prioritními oblastmi v první etapě byly Ředický potok, Novohradka, Loučná, Dobroučka a Svitava.

Druhá regionální návrhová etapa, která zpracovávala studie proveditelnosti byla úspěšně ukončena. Studie byly projednány a prezentovány všem dotčeným orgánům. Ve druhé etapě byly prioritními oblastmi povodí Podolského potoka, Novohradka II, Teplický potok a Malonínský potok. Pro tyto oblasti byly vypracovány detailní analyticko-návrhové studie a navazující studie proveditelnosti pro optimalizaci návrhů.



1. fáze

- 1 PO Ředický potok
- 2 PO Novohradka
- 3 PO Loučná
- 4 PO Dobroučka
- 5 PO Svitava

2. fáze

- 1 PO Podolský potok
- 2 PO Novohradka II
- 3 PO Teplický potok
- 4 PO Malonínský potok

3. fáze

- 1 PO Pardubice
- 2 PO Chrudim
- 3 PO Svitava
- 4 PO Sopotnice
- 5 PO Jalový potok
- 6 PO Kamenická Voda
- 7 PO Ředický potok
- 8 PO Strašovský potok
- 9 PO Třebůvka Petrůvka
- 10 PO Skořenický potok