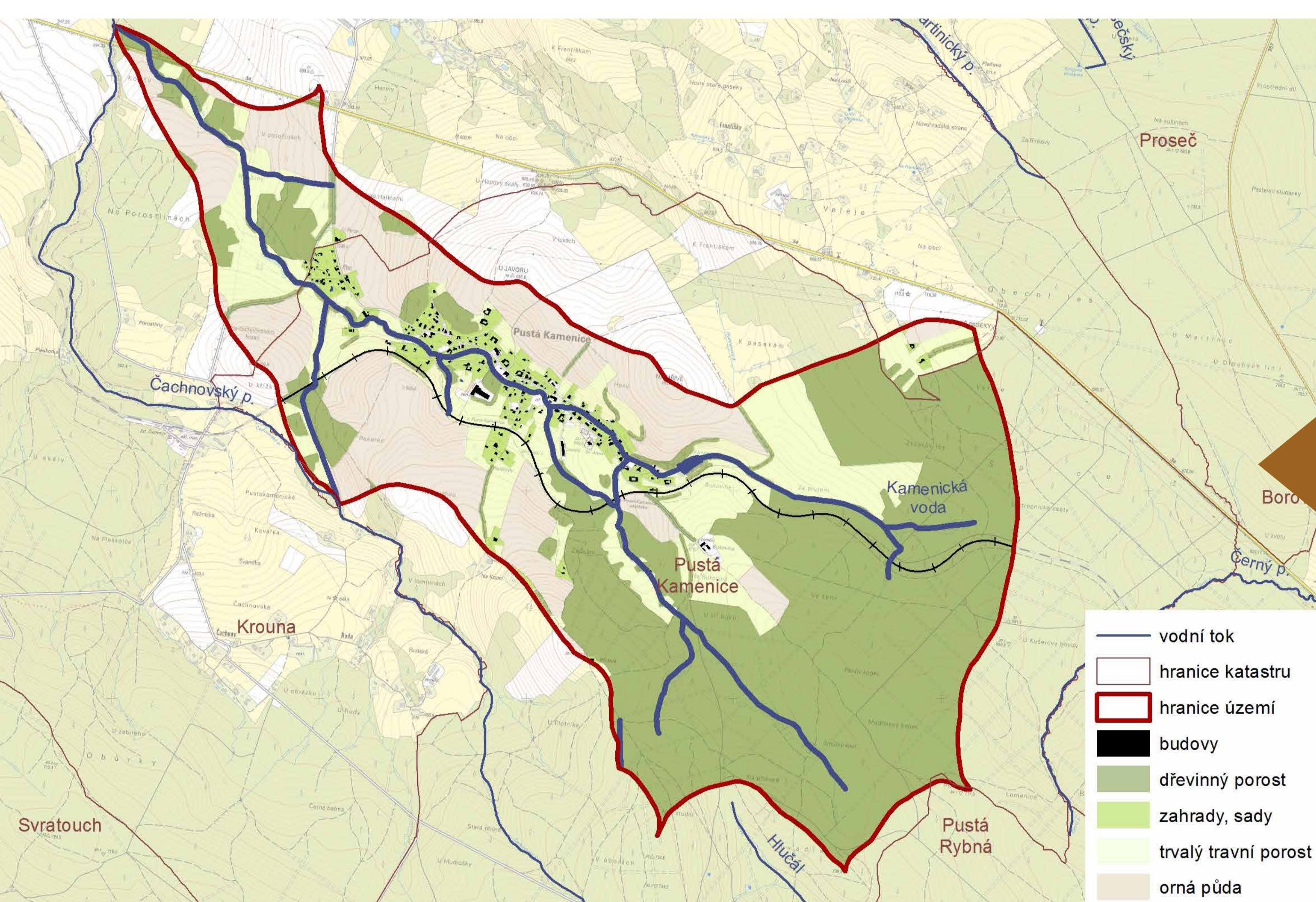


# Implementace regionální strategie adaptačních opatření Pardubického kraje

**Regionální strategie adaptačních opatření (ReSAO)** je oficiálně schválená koncepce Pardubického kraje řešící adaptaci na změnu klimatu, financována z programu „životní prostředí, ekosystémy a změna klimatu“, který je podporován z Norských fondů.



## Studie v deseti prioritních oblastech

Cílem aktivity je navržení adaptačních opatření ve vybraných prioritních oblastech. Opatření budou navržena v úrovni studií proveditelnosti. Na počátku roku 2022 byl proveden a projednán definitivní výběr deseti oblastí. V každé z nich byl nalezen strategický partner pro spolupráci.

## Prioritní oblast Svitava

První prověření možností revitalizace Svitavy v úseku mezi Březovou nad Svitavou a Hradcem nad Svitavou. Tato aktivita má v podstatě dvě části první část se týká hydrogeologického průzkumu území a druhá část ostatních průzkumů a analýz.



## Projektové dokumentace a realizace

V rámci ReSAO jsou financovány realizace dvou projektů výsadby, a to ve městě Luže a Jevíčko. V obci Štěnec se na Řepnickém potoce realizuje výstavba protipovodňového odlehčovacího koryta. Hotovo má být v červnu 2023. IEVA, z. ú. vykonává funkci technického dozoru investora. Dalším projektem je revitalizace Banínského potoka v katastrálním území Banín.

## Propagace a publicita

Celý projekt ReSAO má definované cílové skupiny, informační a komunikační aktivity. Online komunikace probíhá prostřednictvím webových stránek, facebookového a Instagramového profilu IEVA, z. ú. Partnerům je rozesílán newsletter. Offline komunikačními aktivitami a materiály jsou odborné semináře, brožury, letáky, plakáty a rollupy.

