

Institut environmentálních výzkumů a aplikací má nový web

Institut environmentálních výzkumů a aplikací spustil nové webové stránky. V rámci projektu podpořeného z Norských fondů jsou k dispozici prostředky na celou komunikační strategii včetně elektronických médií. Rozhodli jsme se mimo jiné vytvořit nové webové stránky, facebookový a instagramový profil. Nové stránky reflektují současné moderní trendy. Webové stránky budou průběžně aktualizované tak, aby tam uživatelé či média našli vždy požadované informace. Z webových stránek je možný proklik na sociální sítě.



www.ieva.cz

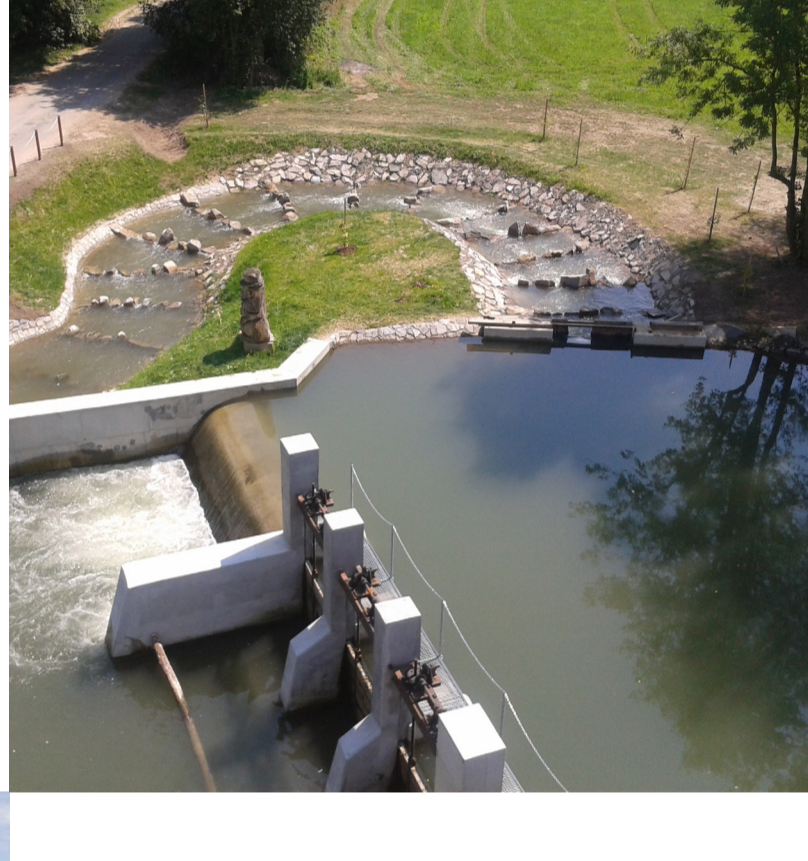


Finanční podpora Pardubického kraje

Pardubický kraj podporuje adaptační opatření.

Na konci roku 2021 byl schválen rozpočet kraje, který v kapitole „Životní prostředí“ počítá s finanční podporou PROJEKTOVÝCH DOKUMENTACÍ na adaptační opatření. Podporována budou opatření na optimalizaci krajiny v nejširším slova smyslu, například zadržování vody v krajině (revitalizace, mokřady, průlehy), protierozní opatření, vegetační úpravy a podobně.

Finanční podpora je poskytována na základě individuálních žádostí, které budou následně posuzovány orgány kraje. Žadatel by měl v žádosti mimo jiné popsat, jakým způsobem se projekt bude podílet na adaptaci Pardubického kraje na změnu klimatu. V rámci vyhodnocení žádostí bude u projektu posuzována návaznost na koncepci ReSAO (schválená koncepce kraje adaptace na změnu klimatu). Potenciální žadatelé se taktéž mohou inspirovat již zpracovanými materiály publikovanými na www.ieva.cz.



Výsledky ankety

Pardubický kraj nás zajímá.

V první polovině listopadu 2021 spustil Pardubický kraj internetové dotazníkové šetření, jehož cílem bylo zjistit vůli obcí podílet se na realizaci adaptačních opatření. Odkaz na anketu byl prostřednictvím e-mailu rozeslán na všechny obce Pardubického kraje. Respondenti měli mimo jiné odpovídat na otázky týkající se percepce krajiny a jejího managementu. Dále vybírali sympatičtější fotografie z dvojice znázorňující podobný jev. V poslední části mohli volnou formou odpovídat na otázky týkající se spolupráce se zemědělci či připravenosti vlastních projektů.

Více na: <https://ieva.cz/clanek/vysledky-ankety>

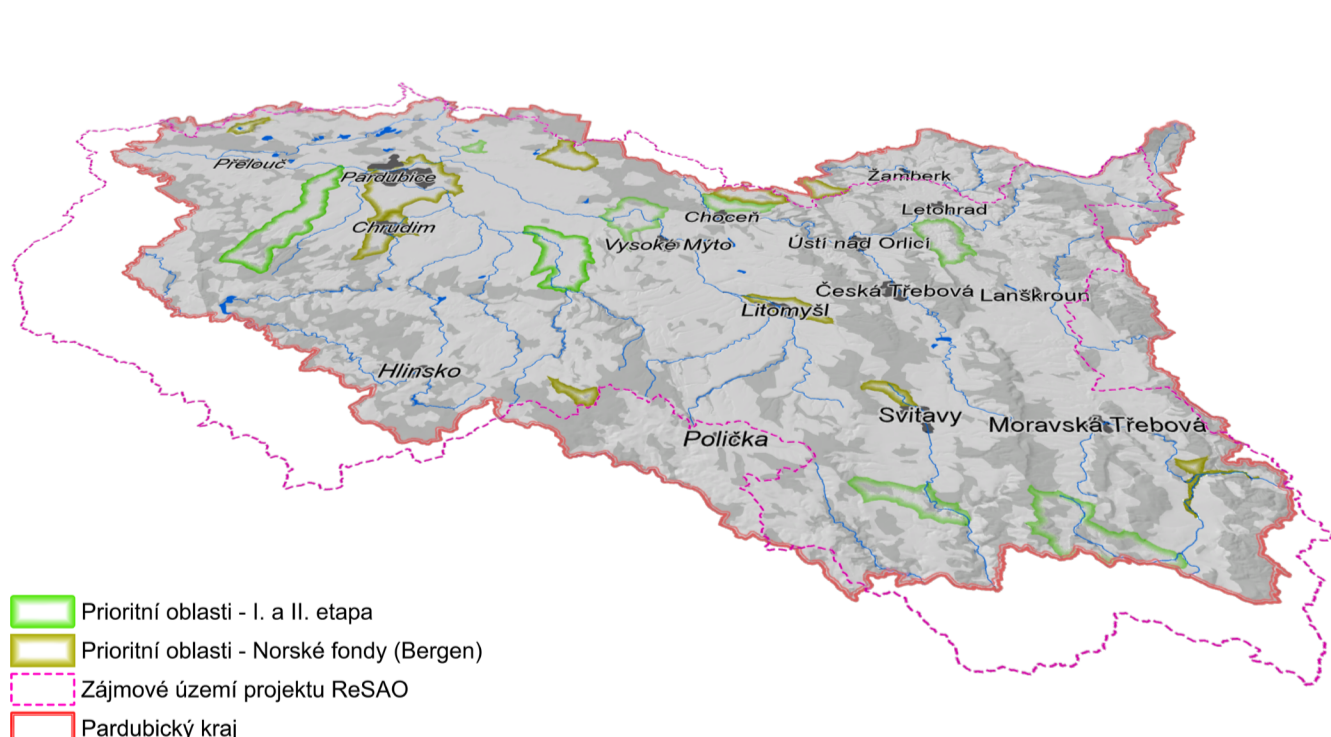
10

Začali jsme řešit nových 10 prioritních oblastí

Pokračujeme v přípravě adaptačních opatření.

V rámci projektu podpořeného z Norských fondů jsme vybrali dalších 10 prioritních oblastí, pro něž zpracujeme návrh adaptačních opatření. Hlavním podkladem pro výběr byla již dříve provedená multikriteriální analýza, která byla doplněna o výsledky internetové ankety (viz výše). Vzhledem k vyšší aktivitě a připravenosti větších obcí se do popředí dostaly urbánní oblasti. Lze tak očekávat, že návrh opatření bude méně zaměřen na volnou krajinu a více bude akcentována modro-zelená infrastruktura.

Více na: <https://ieva.cz/clanek/zacali-jsme-resit-novych-10-prioritnich-oblasti>



Cílem studií není v daném časovém horizontu kompletně vyřešit definované problémy a požadavky. V tuto chvíli je naším úkolem zejména rozproudit debatu o nutnosti realizace adaptačních opatření. Důležité je zapojit do procesu místní samosprávy a významné uživatele krajiny, propojit je se státními organizacemi a nastartovat spolupráci. Projekt Regionální strategie adaptačních opatření je dlouhodobý kontinuální projekt.